



# L'espace

nom: \_\_\_\_\_

1. Pourquoi pourrait-on appeler Jupiter, Saturne, Uranus et Neptune des "ballons de gaz géants"?

---

---

2. Pourquoi Pluton est la planète la plus froide du système solaire?

---

---

3. Que se passe-t-il quand la lune passe entre le soleil et la terre.

---

---

4. Comment s'appelle ce phénomène? \_\_\_\_\_

5. Pourquoi est-ce qu'il ne pourrait pas y avoir d'animaux ni de plantes sur la lune?

---

---

6. Qu'est-ce qu'une constellation?

---

---

7. Nomme deux constellations visibles dans le ciel.

---

---

8. Pourquoi y a-t-il des saisons?

---

---

9. Vrai ou faux?

Quand il fait jour pour toi, il fait nuit pour ceux qui habitent de l'autre côté de la planète. \_\_\_\_\_

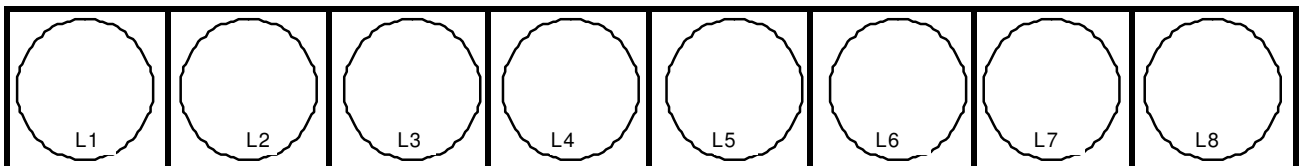
Les astronautes flottent dans l'espace parce qu'il n'y a pas de gravité. \_\_\_\_\_

Notre soleil est aussi une étoile? \_\_\_\_\_

La lune est le satellite de la terre? \_\_\_\_\_

En 1969, l'astronaute Neil Armstrong est le premier à marcher sur Mars. \_\_\_\_\_

10. Dessine les phases de la lune en commençant avec la nouvelle lune.

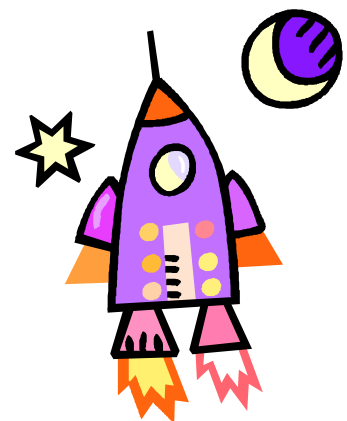


---

---

11. Indique le nom de chaque phase sur la ligne

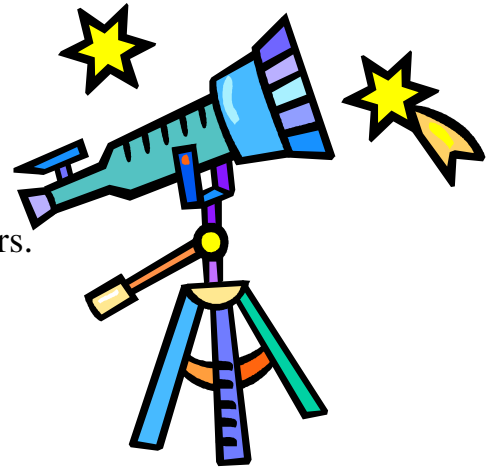
Premier Quartier (P.Q.), la Pleine Lune (P.L.), le Dernier Quartier (D.Q.), les Lunes Gibbeuses (L.G.), la Nouvelle Lune (N.L.), le Premier Croissant (P.C.) et le Dernier Croissant (D.C.)



Lise Gagnon

12. Répond à chaque énoncé.

- a) La terre tourne autour \_\_\_\_\_
- b) Une année sur la terre dure \_\_\_\_\_ jours.
- c) Une journée dure \_\_\_\_\_ heures.



13. Complète à l'aide des mots dans la grille.

planète douze Mercure Soleil Vieux Pluton  
un Terre neuf orbite Mars Jupiter galaxie

- a) Le \_\_\_\_\_ est au centre du système solaire.
- b) Les \_\_\_\_\_ et leurs lunes tournent autour du soleil.
- c) La Voie lactée est une \_\_\_\_\_.
- d) Il y a \_\_\_\_\_ planètes qui tournent autour du Soleil?
- e) Le trajet que suit une planète s'appelle \_\_\_\_\_.
- f) Quel est la plus petite planète? \_\_\_\_\_.
- g) La planète la plus rapprochée du Soleil \_\_\_\_\_.

14. Place la Terre dans un carré.  
Trace un X sur Mercure.  
Trouve Vénus et encercle là.