

# Microsoft FrontPage – Atelier 3

## Ajouter une nouvelle page

1. Cliquez



2. Insérez votre tableau et vos données.

3. Enregistrez votre page. \* N'oubliez pas de la renommer

## Ajouter un lien hypertexte entre la page "index" et votre nouvelle page

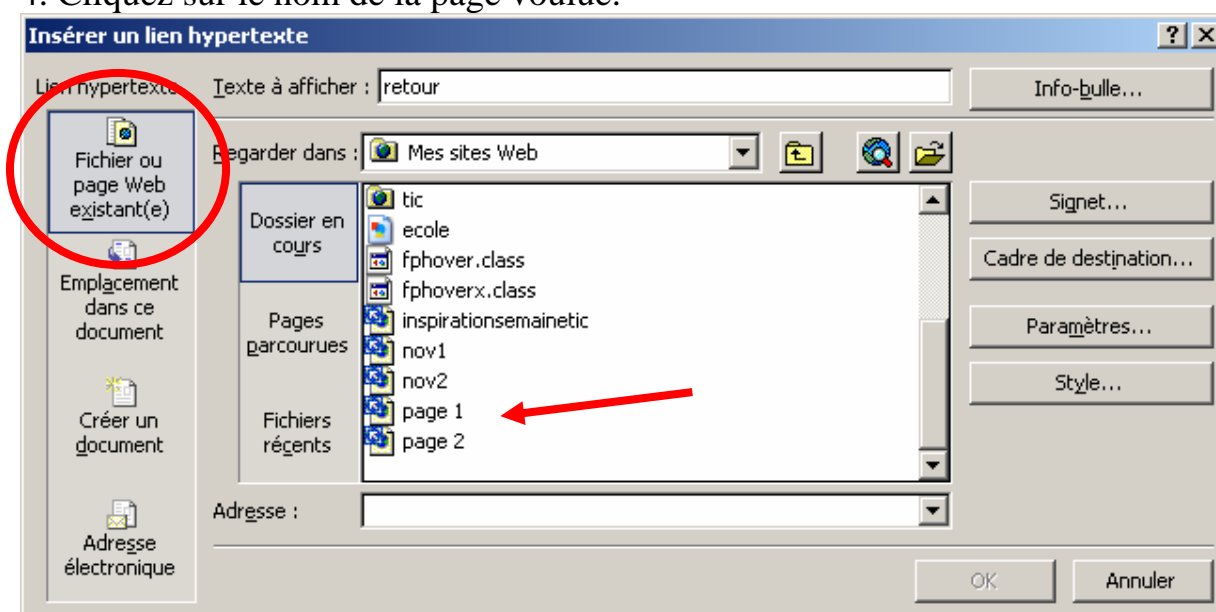
1. Mettez votre mot "retour ou accueil" en surbrillance.

retour

2. Cliquez sur l'icône .

3. Assurez-vous que l'option "Fichier ou page Web existant(e)" est sélectionné.

4. Cliquez sur le nom de la page voulue.

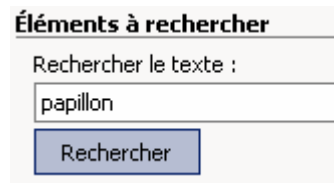


## Insérer une image à partir de la bibliothèque de FrontPage (images clipart)

1. Cliquez **Insertion, Image, Image clipart...**



2. Dans le volet de droite, tapez un mot significatif sous "*Rechercher le texte:*" et lancez la recherche.



3. Cliquez sur l'image désirée parmi celles offertes

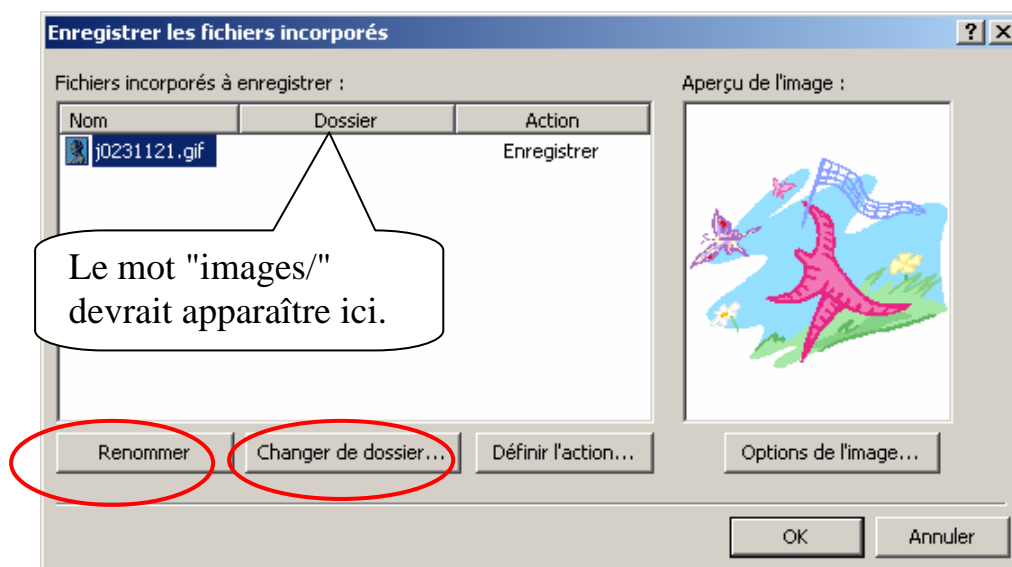
4. Redimensionnez l'image en saisissant un coin.



5. Enregistrez. \* Une fenêtre contextuelle pour l'enregistrement des images apparaîtra.

6. Dans cette fenêtre contextuelle, renommez votre fichier.

7. Changez de dossier pour placer l'image dans le dossier  images



# La préparation... pour insérer une image à partir du fichier...

## Préparation de l'image

### 1. Démarrez *Microsoft Photo Editor*

- Programmes
- Outils Microsoft Office
- Microsoft Photo Editor



### 2. Ouvrez l'image

- Fichier
- Ouvrir
- Trouvez l'emplacement de votre photo... en cliquant sur le menu déroulant de "regarder dans" dans la fenêtre de dialogue Ouvrir.

### 3. Redimensionnez l'image

(Des images volumineuses, ou un nombre important d'images, peuvent ralentir le temps de réponse des programmes ou de l'exécution des opérations.)

- Dans le menu Image, cliquez sur Redimensionner
- Dans la boîte de dialogue « redimensionner » changer l'unité à « Pixels »
- Spécifiez la nouvelle largeur de l'image d'origine  
Un écran mesure 800 X 600 pixels, alors une largeur de 300 pixels est souvent utilisée pour des images.

### 4. Enregistrez l'image avec l'extension JPEG

- Dans le menu *Fichier*, cliquez sur *Enregistrer sous*.
- Dans la boîte de dialogue "Enregistrer sous", donner un nom au fichier et choisissez *Fichier d'échange JPEG (\*.jpg)* dans la partie *Type*

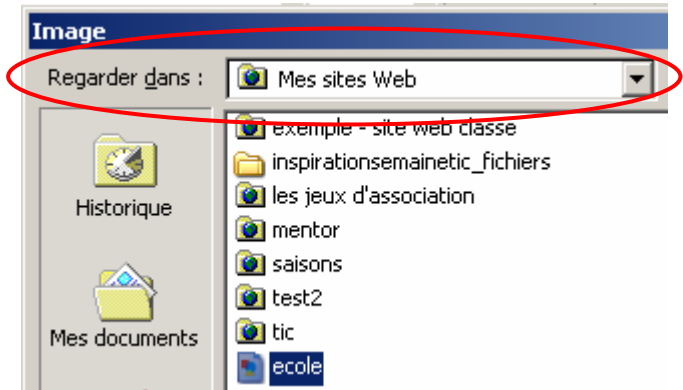
## Insérer une image à partir du fichier...

Retournez dans FrontPage à l'endroit où vous voulez insérer votre image...

1. Cliquez, **Insertion, Image, À partir du fichier...**



2. Dans le menu déroulant "Regarder dans" trouvez l'endroit où vous avez enregistré votre image.



3. Cliquez Insérer.