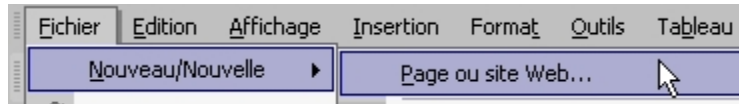


Commencer un site Web

1. Démarrer / Programme / Microsoft FrontPage

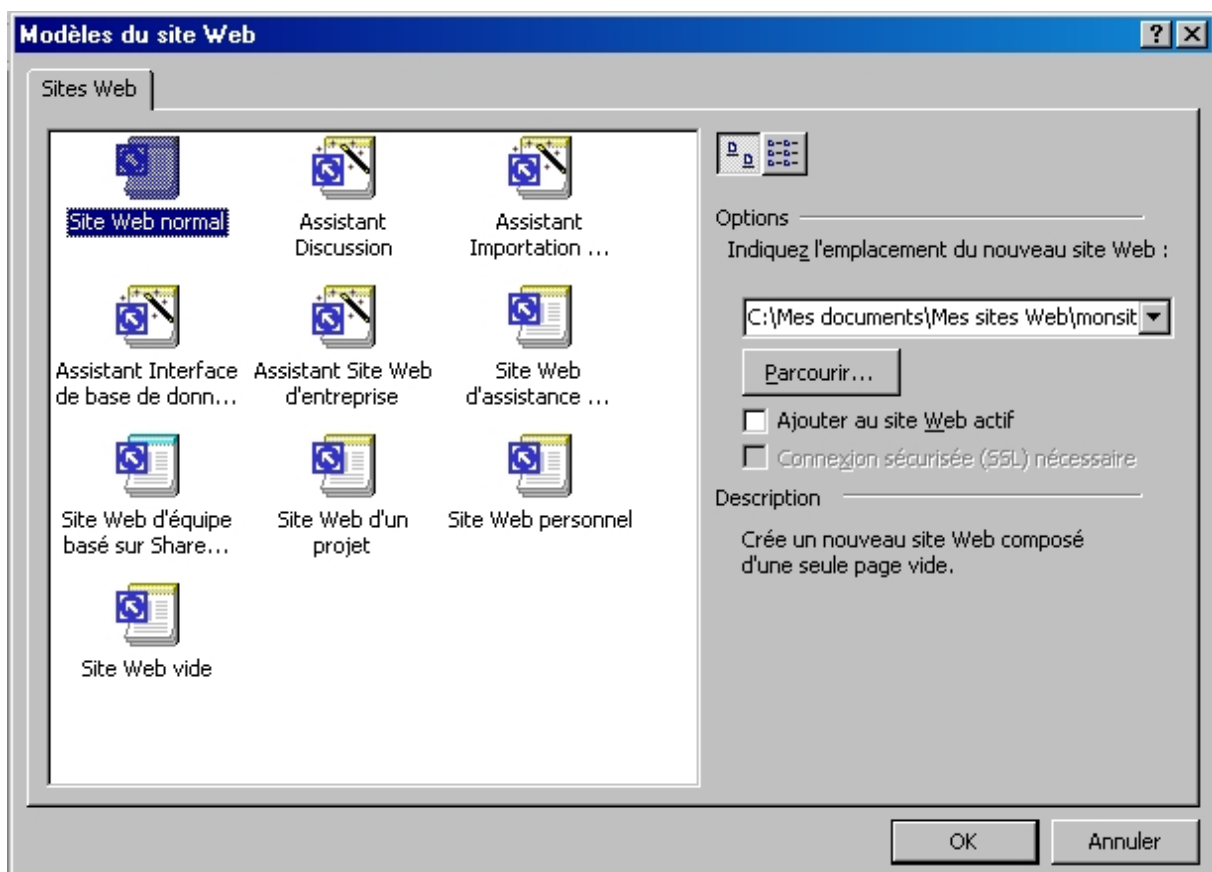
2. Cliquez **Fichier / Nouveau-Nouvelle / Page ou Site Web**



3. Cliquez sur **Site Web normal**



4. Cliquez une fois sur Site Web normal dans la fenêtre Modèles du site Web

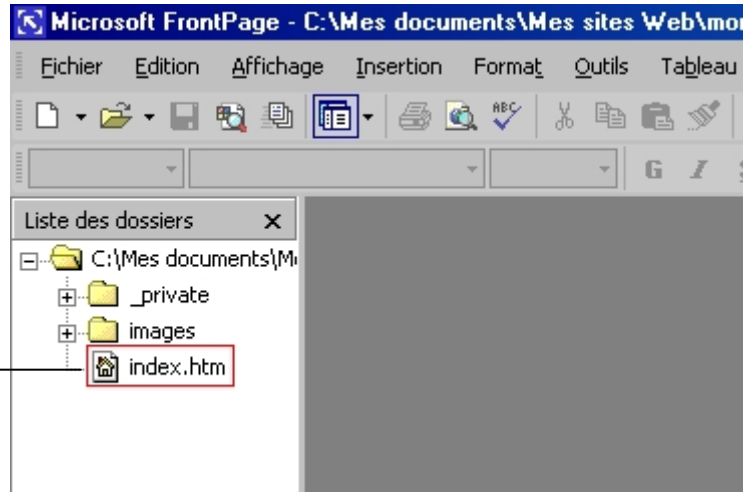


5. Choisissez ou vous voulez enregistrer votre site Web. Donnez-lui un nom. Cliquez **O.K.**

Préparez l'environnement de travail

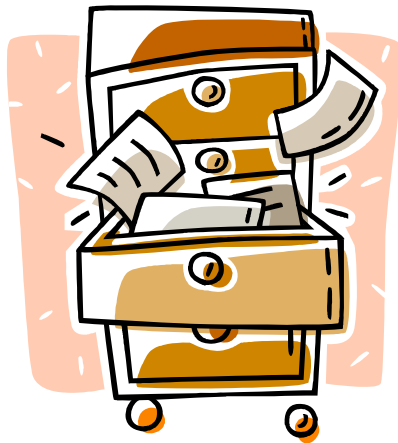
1. Afficher la liste des dossiers. Cliquez *Affichage / Liste des dossiers*
2. Fermer la barre d'affichage. Cliquez *Affichage / barre d'affichage*

3. Cliquez 2 fois sur **index.htm** dans la liste des dossiers à gauche



N.B. Enregistrez souvent par prudence. Toutes les pages vont s'enregistrer dans l'emplacement que tu as choisi auparavant.

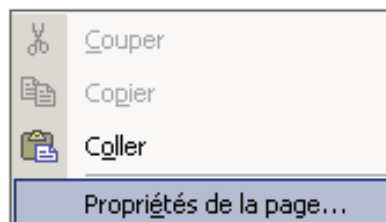
4. Fermez le "Volet Office" (fenêtre de droite) en cliquant sur le petit X.



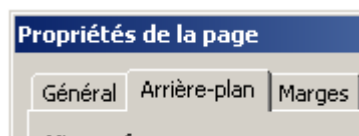
Insérer l'arrière-plan

1. Cliquez sur le bouton droit de la souris.

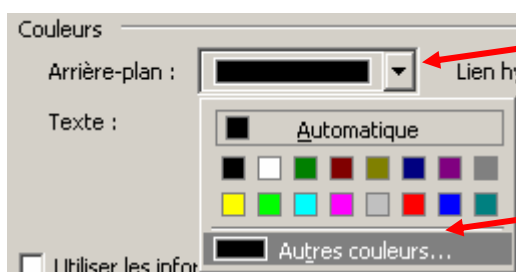
2. Dans le sous-menu, cliquez sur "**Propriétés de la page**"



3. Cliquez sur l'onglet "arrière-plan".



4. Dans la partie "couleurs" ...



5. Faites un choix dans la palette des couleurs.

Autres références sur le site Web Rescol:

- création de l'arrière-plan
- insérer une image dans l'arrière plan

