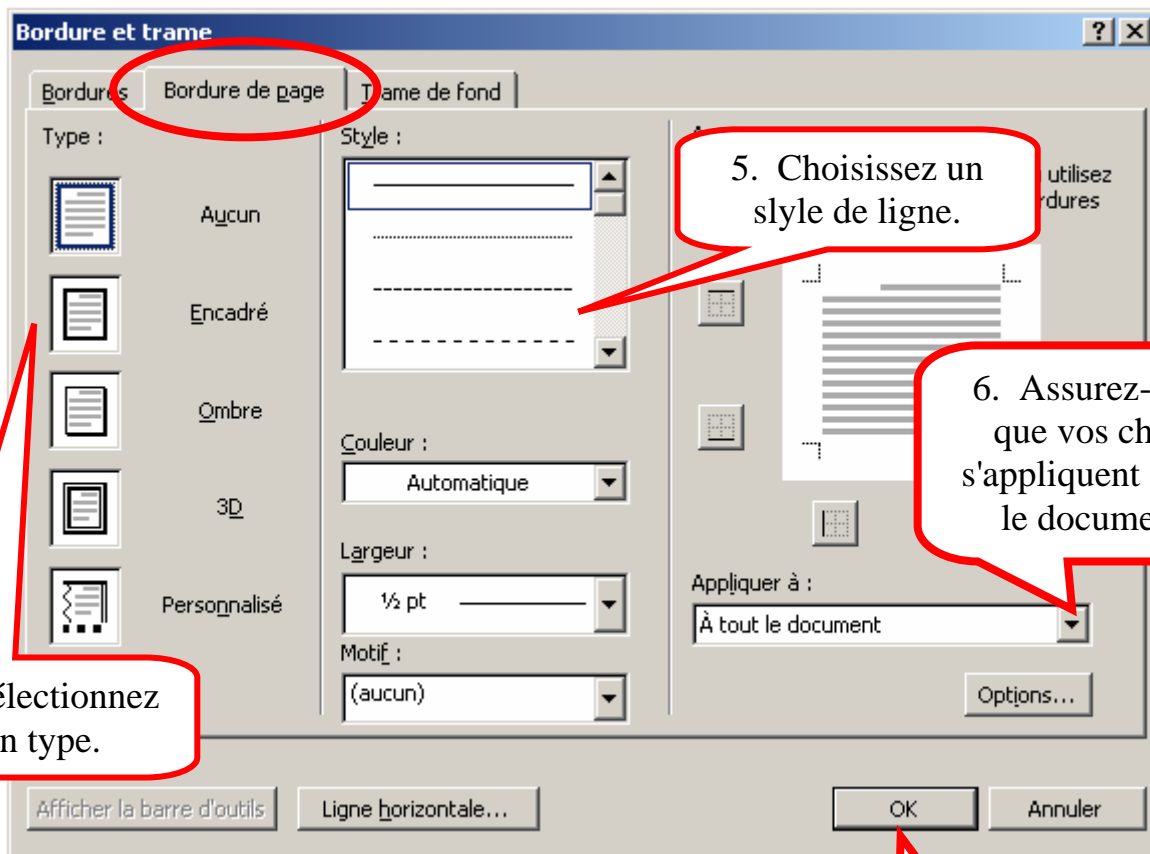


Insérer une bordure de page

1. Cliquez sur **Format** dans la barre de menu.

2. Sélectionnez l'option **Bordure et trame...**

3. Cliquez sur l'onglet "Bordure de page".



4. Sélectionnez un type.

5. Choisissez un style de ligne.

6. Assurez-vous que vos choix s'appliquent à tout le document.

7. Cliquez OK.